

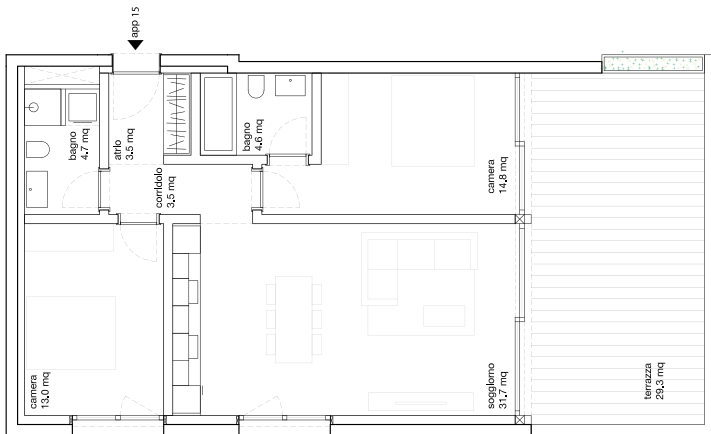
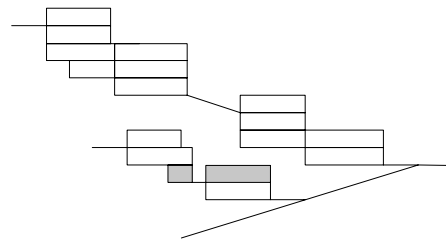
**Wohnung A15 | 3.5 Zimmer | Gesamtfläche m<sup>2</sup>**

Keller	6.7
Atrium	3.5
Korridor	3.5
Wohnbereich + Küche	31.7
Hauptschlafzimmer	14.8
Haupt-Badezimmer	4.6
Schlafzimmer	13.0
Badezimmer	4.7

**3.5** Zimmer    **94.0m<sup>2</sup>** Wohnung    **32.6m<sup>2</sup>** Terrasse    **113.6m<sup>2</sup>** Gesamtfläche

**A15 | Residenza Castagno**

Die Wohnung A15 befindet sich auf der Ebene 1 der Residenza Castagno und bietet einen wunderschönen Blick auf den See. Es besteht aus: Wohnzimmer, Esszimmer, Küche, 2 Schlafzimmer, 2 Bäder, und Terrasse. Neben dem Komfort einer modernen, hellen und gepflegten Umgebung verfügt die Wohnung über einen privaten Keller und überdachte Parkmöglichkeiten. Wir bieten die Möglichkeit, unter der Leitung des Bauherrn, die Innenausstattung der Wohnung individuell zu gestalten. Die Lieferung ist für 06/2024 geplant.



  
Lieferung  
06/2024

  
Personalisierbare  
Oberfläche

  
Wasser-Wasser-  
Wärmepumpe

  
2000m<sup>2</sup>  
Park

  
Überdachter  
Parkplatz

  
Panorama-  
Aufzug



Via Patocchi 39, Orselina CH-6644  
T: +41 91 751 77 04



SCANNEN SIE DEN QR CODE ZUR ANSICHT:  
Wohnung A15 | 3.5 Zimmer | Residenza Castagno  
94.0m<sup>2</sup> Wohnung | 32.6m<sup>2</sup> Terr. | 113.6m<sup>2</sup> Gesamtfläche