



Appartamento A15 | 3.5 locali | Superfici in m²

Cantina	6.7
Atrio	3.5
Corridoio	3.5
Zona giorno + cucina	31.7
Camera padronale	14.8
Bagno padronale	4.6
Camera	13.0
Bagno	4.7

3.5 Locali **94.0m²** Appartamento **32.6m²** Terrazzo **113.6m²** Sup. Totale

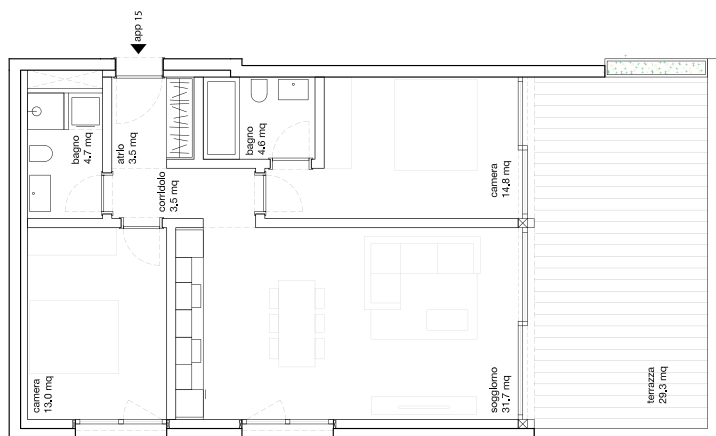
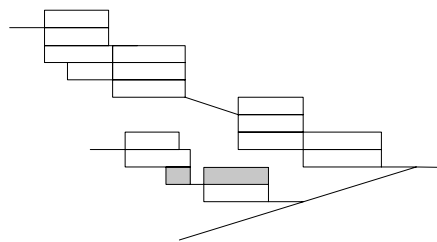
A15 | Residenza Castagno

L'Appartamento A15 è situato al livello 1 della Residenza Castagno, con una meravigliosa vista sul lago. Composto da: soggiorno, pranzo, cucina, 2 camere, 2 servizi, e terrazza.

Oltre al comfort di un ambiente moderno, luminoso e curato in ogni dettaglio, l'abitazione è dotata di cantina privata e possibilità di parcheggio coperto.

Offriamo la possibilità, sotto la direzione del costruttore, di personalizzare le rifiniture interne dell'appartamento.

Consegna prevista per il 06/2024.




Consegna
 06/2024


Finiture
 a scelta


Termopompa
 acqua-acqua


Parco
 2000m²


Parcheggio
 coperto


Lift
 panoramico



Via Patocchi 39, Orselina CH-6644
 T: +41 91 751 77 04



SCANSIONA IL QR CODE PER VISIONARE:
 Appartamento A15 | 3.5 locali | Residenza Castagno
 App. 94.0m² | Terr. 32.6m² | Sup. Tot. 113.6m²