



## Appartamento A8 | 3.5 locali | Superfici in m<sup>2</sup>

Cantina	18.5
Atrio	7.3
Zona giorno + cucina	38
Corridoio	3.6
Studio	6
Camera padronale	18.4
Bagno padronale	4.8
Camera	12.8
Bagno	5.5

**3.5** Locali    **119.3m<sup>2</sup>** Appartamento    **21.2m<sup>2</sup>** Terrazzo    **139.1m<sup>2</sup>** Sup. Totale

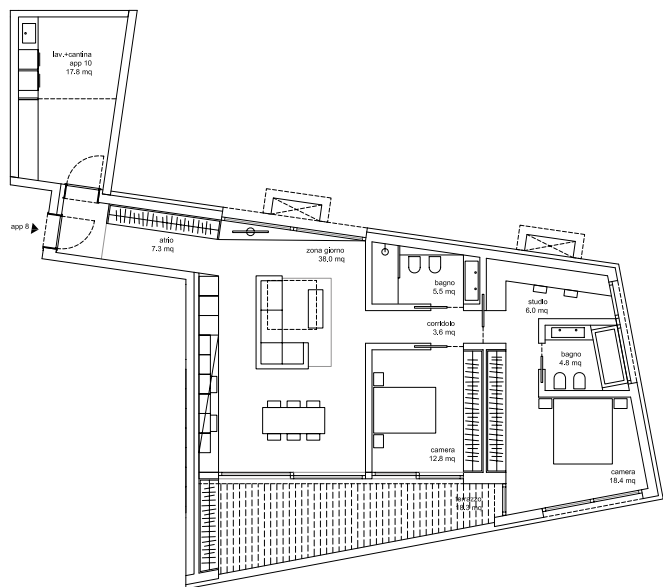
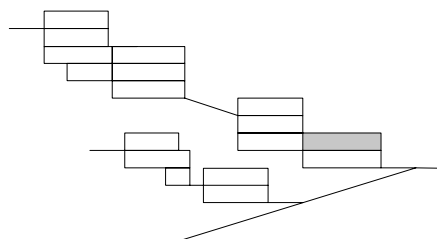
## A8 | Residenza Ginkgo

L'Appartamento A8 è situato al livello 2 della Residenza Ginkgo, con una meravigliosa vista sul lago. Composto da: soggiorno, pranzo, cucina, 2 camere, 2 servizi, e terrazza.

Oltre al comfort di un ambiente moderno, luminoso e curato in ogni dettaglio, l'abitazione è dotata di cantina privata e possibilità di parcheggio coperto.

Offriamo la possibilità, sotto la direzione del costruttore, di personalizzare le rifiniture interne dell'appartamento.

Consegna prevista per il 06/2024.



Consegna  
06/2024



Finiture  
a scelta



Termopompa  
acqua-acqua



Parco  
2000m<sup>2</sup>



Parcheggio  
coperto



Lift  
panoramico



Via Patocchi 39, Orselina CH-6644  
T: +41 91 751 77 04



SCANSIONA IL QR CODE PER VISIONARE:  
Appartamento A8 | 3.5 locali | Residenza Ginkgo  
App. 119.3m<sup>2</sup> | Terr. 21.2m<sup>2</sup> | Sup. Tot. 139.1m<sup>2</sup>