



Appartamento A6 | 6.5 locali | Superfici in m²

Cantina		28.4
Atrio		3.1
Zona giorno		41.1
Cucina + Dispensa	13.2	2.0
Circolazione		3.7
Bagno ospiti		2.1
Camera padronale		15.1
Guardaroba padronale		7.3
Bagno padronale		9.7
Scala / Lavanderia / Deposito		10.7
Atrio		3.6
Camere	12.2	16.4
Bagni		3.0
Circolazione		7.4
Sala giochi / studio		23.9

6.5 Locali **241.5m²** Appartamento **68.6m²** Terrazze **290.0m²** Sup. Totale

A6 | Residenza Ginkgo

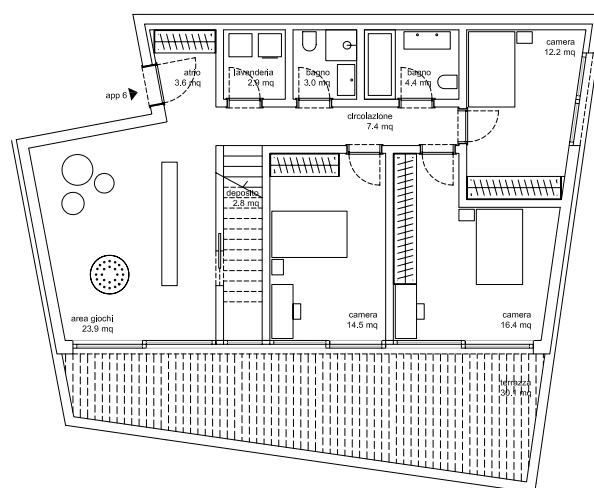
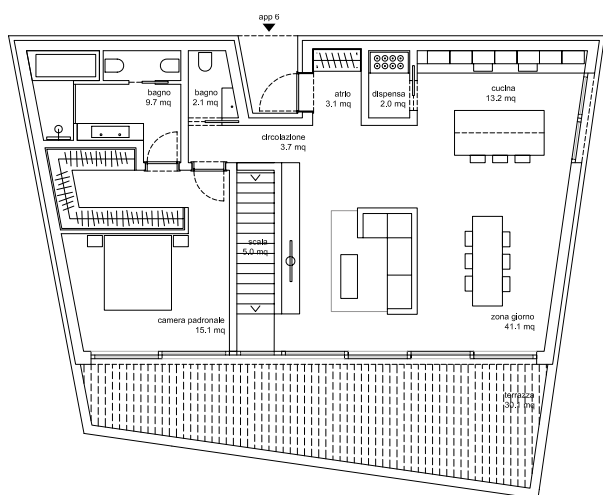
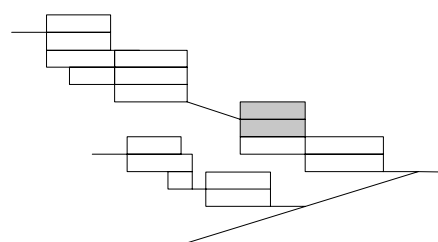
L'Appartamento A4 è situato al livello 3-4 della Residenza Ginkgo, con una meravigliosa vista sul lago.

Composto da: soggiorno, pranzo, cucina, area giochi, 3 camere, 4 servizi, lavanderia e 2 terrazze.

Oltre al comfort di un ambiente moderno, luminoso e curato in ogni dettaglio, l'abitazione è dotata di cantina privata e possibilità di parcheggio coperto.

Offriamo la possibilità, sotto la direzione del costruttore, di personalizzare le rifiniture interne dell'appartamento.

Consegna prevista per il 06/2024.



Consegna
06/2024



Finiture
a scelta



Termopompa
acqua-acqua



Parco
2000m²



Parcheggio
coperto



Lift
panoramico



Via Patocchi 39, Orselina CH-6644
T: +41 91 751 77 04



SCANSIONA IL QR CODE PER VISIONARE:
Appartamento A6 | 6.5 locali | Residenza Ginkgo
App. 241.5m² | Terr. 68.6m² | Sup. Tot. 290.0m²